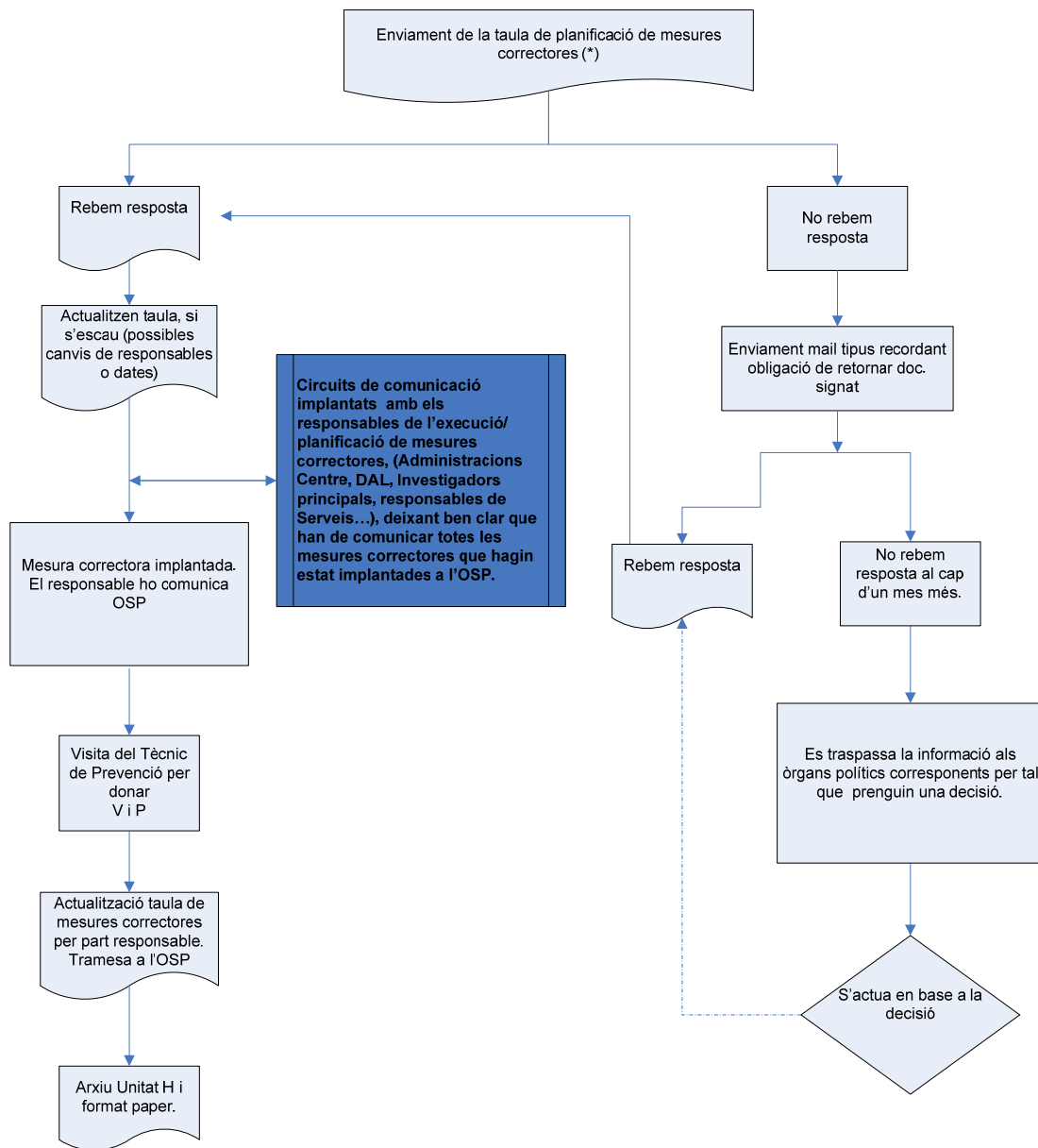


MESURES CORRECTORES DERIVADES DE INVESTIGACIONS D'ACCIDENT.



(*) el responsable de la planificació, a més de poder/haver de modificar els possibles responsables proposats per la OSP, també ha de contactar amb els responsables d'execució per tal que s'implanti la mesura correctora proposada i han de comunicar a la OSP cada cop que una mesura correctora s'implanta. En aquest sentit, s'envia la taula de planificació de m. c. en format electrònic amb uns camps concrets protegits i la resta que puguin ser modificats per l' responsable de la planificació.