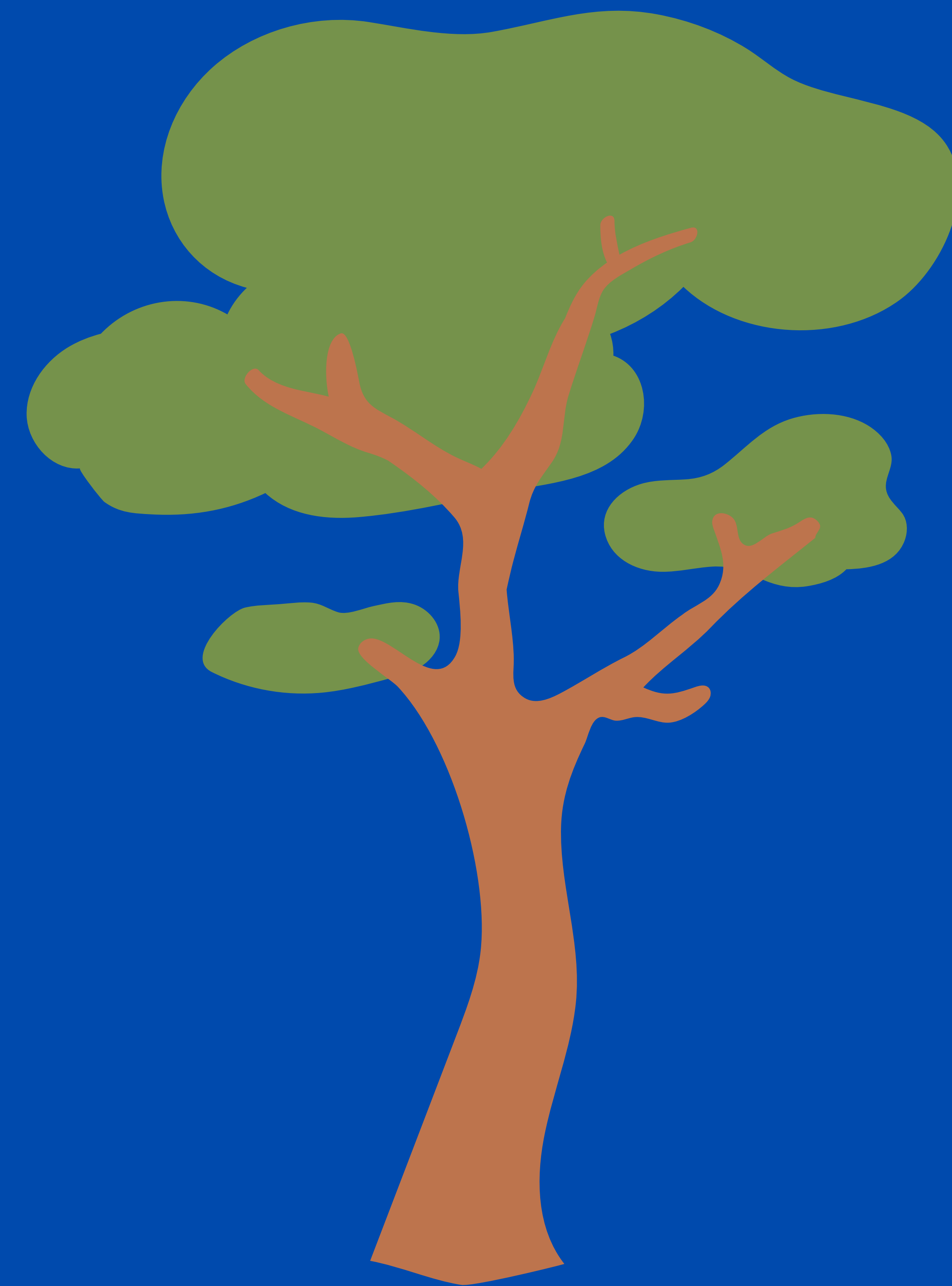


# XII EDICIÓ DE LA SETMANA SIS



25 AL 29  
D'ABRIL DE  
2022



[WWW.UAB.CAT/RSU](http://WWW.UAB.CAT/RSU)



# XII EDICIÓ DE LA SETMANA SIS

Dilluns, 25 d'abril

10:30 a 12:00 h. Espai SiS Eix Central. 30 places, amb inscripció (reconeixement crèdits estudiants)

## Taller "Olimpiades Saludables"

Iván Bonilla, professor de la Fac. de Psicologia

Inscripció: <https://forms.gle/s68dq7vzWkJ1FSwF7>

12:00 a 14:00 h. Plaça cívica, sense inscripció.

## Salut alimentària, què és?

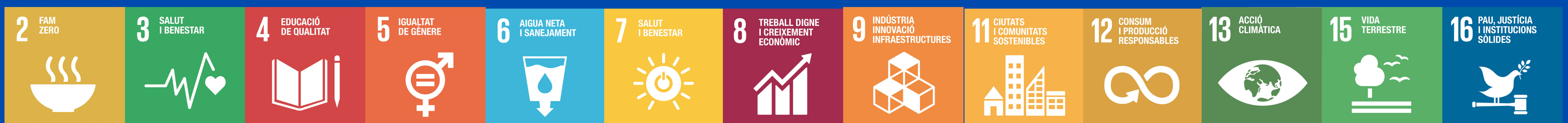
FAS

14:00 a 15:00 h. Espai SiS Eix Central, amb inscripció (reconeixement crèdits estudiants)

## Marxa Nòrdica

SAF

Inscripció: <https://forms.gle/cYHTrfAibVqun7aJ8>



# XII EDICIÓ DE LA SETMANA SIS

Dilluns, 25 d'abril

12:30 a 13:30 h. Sala d'actes del Rectorat, amb inscripció (reconeixement crèdits estudiants)

**Inauguració de la XII Setmana Sis**

**Carme Miralles, vicerectora de Campus, Sostenibilitat i Territori**

**Conferència "Quina influència té la guerra d'Ucraïna en la crisi energètica i l'emergència climàtica?"**

**Alfons Pérez, membre de l'Observatori del Deute en la Globalització"**

Inscripció: <https://forms.gle/MyQd2NUIYHRCvxED9>



# XII EDICIÓ DE LA SETMANA SIS

Dimarts, 26 d'abril

10:00 a 12:00 h. Sala de revistes de la Biblioteca d'Humanitats, sense inscripció.

**Novetats en llibres de Salut Mental i expositor de llibres**  
8 investigadors presenten els seus nous llibres sobre salut mental i benestar

12:00 a 13:30 h. Sala de revistes de la Biblioteca d'Humanitats, amb inscripció (reconeixement crèdits estudiants).

**"La salut mental, un repte col·lectiu"**

**FAS**

Inscripció: <https://forms.gle/s24yPXHqGpv3mgLg7>



# XII EDICIÓ DE LA SETMANA SIS

Dimarts, 26 d'abril

13:30 a 15:00 h. Espai SiS de l'eix central, amb inscripció (reconeixement crèdits estudiants)

**Caminada "Ruta de biodiversitat", de 6 km**

**OMA**

Inscripció: <https://forms.gle/kZUvpaCVEZRhC8wc8>

14:00 a 15:00 h. Espai SiS de l'eix central, amb inscripció (reconeixement crèdits estudiants)

**Tai-txi**

**SAF**

Inscripció: <https://forms.gle/W4tjr3mmMDXDFH5YA>



[WWW.UAB.CAT/RSU](http://WWW.UAB.CAT/RSU)



# XII EDICIÓ DE LA SETMANA SIS

**Dimecres, 27 d'abril**

**12:00 a 14:00 h. Sala de revistes de la Biblioteca d'Humanitats, 20 places, amb inscripció (reconeixement crèdits estudiants)**

**Living lab adictions. Com abordar el consum responsable d'alcohol als campus universitaris?**

**CORE de Salut Mental**

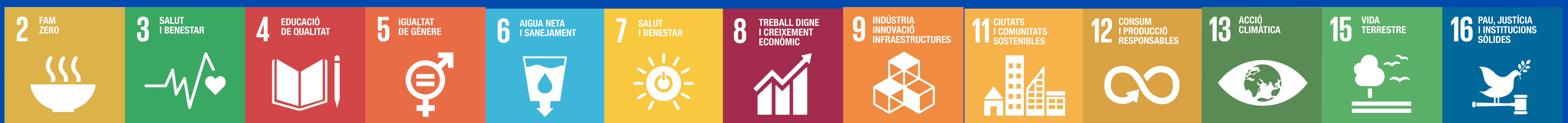
Inscripció: <https://forms.gle/nNTEFZ4ofrtivdVm8>

**14:00 a 15:00 h. Espai SiS de l'eix central, amb inscripció (reconeixement crèdits estudiants)**

**loga**

**SAF**

Inscripció: <https://forms.gle/iommtxGHQYZMf15R9>



# XII EDICIÓ DE LA SETMANA SIS

Dimecres, 27 d'abril

14:00 a 15:00 h. Espai SiS de l'eix central, amb inscripció (reconeixement crèdits estudiants)

**Zumba**

**SAF**

Inscripció: <https://forms.gle/GdLvi6Wr2UgzB7NMA>

15:00 a 17:00 h. Lloc de trobada Espai SiS de l'eix central, 20 places, amb inscripció (reconeixement crèdits estudiants)

**Visita a la deixalleria i taller residu 0**

**OMA i Open Labs**

Inscripció: <https://forms.gle/cFdY1TL4aYF2zpPD7>



# XII EDICIÓ DE LA SETMANA SIS

Dijous, 28 d'abril

10:00 a 15:00 h. Espai SiS de l'eix central

**Banc de Sang**

10:00 a 12:00 h. Lloc de trobada: camp de futbol de la Vila, sense inscripció

**Let's clean up. Jornada de neteja de residus del voltant de la Font del Carme**

**FAS i OMA**

10:00 a 15:00 h. Espai SiS de l'eix central, sense inscripció

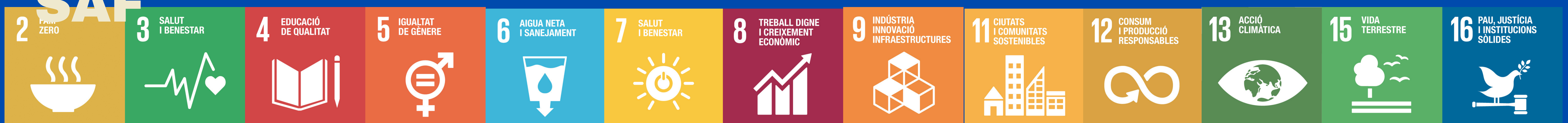
**Stand SEAT MÓ. Moto elèctrica**

**SEAT**

13:00 a 15:00 h. Espai SiS de l'eix central

**Bàsquet en cadira de rodes**

**SAF**





# XII EDICIÓ DE LA SETMANA SIS

Dijous, 28 d'abril

13:00 a 15:00 h. Espai SiS de l'eix central, sense inscripció

**Stand amb informació sobre accessibilitat al Campus en mitjans sostenibles i mobilitat**

13:00 a 14:00 i de 14:00 a 15:00 h. Espai SiS de l'eix central, amb inscripció, 10 places per torn (reconeixement crèdits estudiants)

**Taller de revisió de bici**

Inscripció: <https://forms.gle/YuqYGzfmqTHgbQzu6>

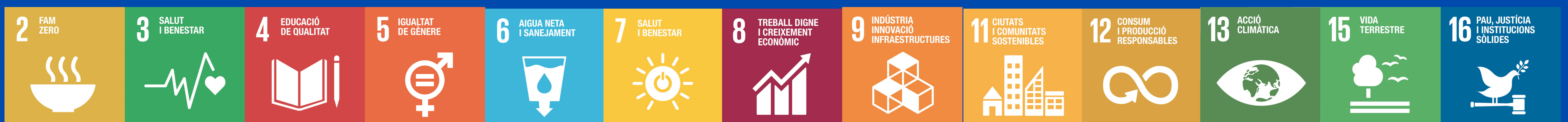
**Unitat de Planificació i Gestió de la Mobilitat**

14:00 a 15:00 h. Espai SiS de l'eix central, amb inscripció (reconeixement crèdits estudiants)

**Body Combat**

**SAF**

Inscripció: <https://forms.gle/9xMFs1FqbtksBpxTA>



# XII EDICIÓ DE LA SETMANA SIS

Divendres, 29 d'abril

12:30 a 13:30 h. Sala de Cinema, amb inscripció (reconeixement crèdits estudiantants)

## Cloenda de la XII Setmana Sis

Carme Miralles, vicerectora de Campus, Sostenibilitat i Territori

Inscripció: <https://forms.gle/KM2JvnEuDY9jRasH7>

## Taula rodona: "Col·lapse del sistema alimentari?"

"Geopolítica de l'agricultura. Ucraïna i altres guerres", Antonio Turiel, professor del CSIC

"La resposta a les macrogranges som els pastors i pastores", Helena Guillén, col·lectiu ramaderes.cat

" Respostes socials a la crisi: la comunitat i l'acció directa", Rosa Binimelis, investigadora en la cooperativa Arran de Terra

## Concert: Que parlin els esquellots

