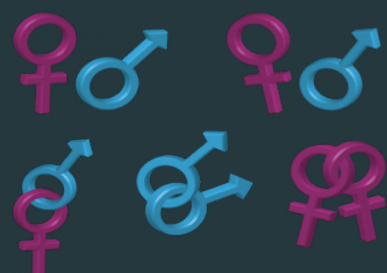


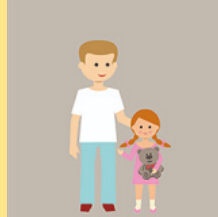
L'INCLUSIÓ FAMILIAR DINS LES AULES

IGUALTAT, ACCEPTACIÓ I RESPECTE



VISIBILITAT

Donem visibilitat a altres models familiars



EXCLUSIÓ

Acabem amb l'exclusió familiar dins de les aules

DISCRIMINACIÓ

Eduquem en la no discriminació basada en el respecte a la diversitat



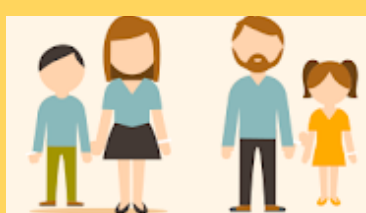
RESPECTAR



JUTJAR



DEIXEM L'ÚNICA REPRESENTACIÓ DINS L'AULA A FAMÍLIES BIPARENTALS O NUCLEARS I OBRIM-NOS A NOUS MODELS EXISTENTS.



TWITTER:
@div_familiar

L'ENSENYAMENT NECESSITA UN SALT A LA INCLUSIÓ FAMILIAR

PROBLEMA

A la majoria de recursos que s'utilitzen a l'aula apareix únicament el model familiar nuclear (pare-mare-fills/filles). Per què no normalitzar tots els tipus i donar-los visibilitat quan és una realitat la seva existència?



i moltes més...

UTILITAT

Introduir els models familiars és útil i necessari per:

- Respecte i tolerància envers la diversitat
- Evitar discriminació, assetjament i rebuig
- Programes educatius innovadors i inclusius
- Normalitzar els models familiars i la llibertat sexual



PROPOSTES I SOLUCIONS

- Aplicar la pedagogia social als programes educatius
- Introduir recursos on apareguin diferents models familiars

(Jocs, llibres, curtsmetratges, enunciats...)

