

# **Escola de Postgrau i Escola de Doctorat**

**Especificitats de l'edifici**

# Continguts

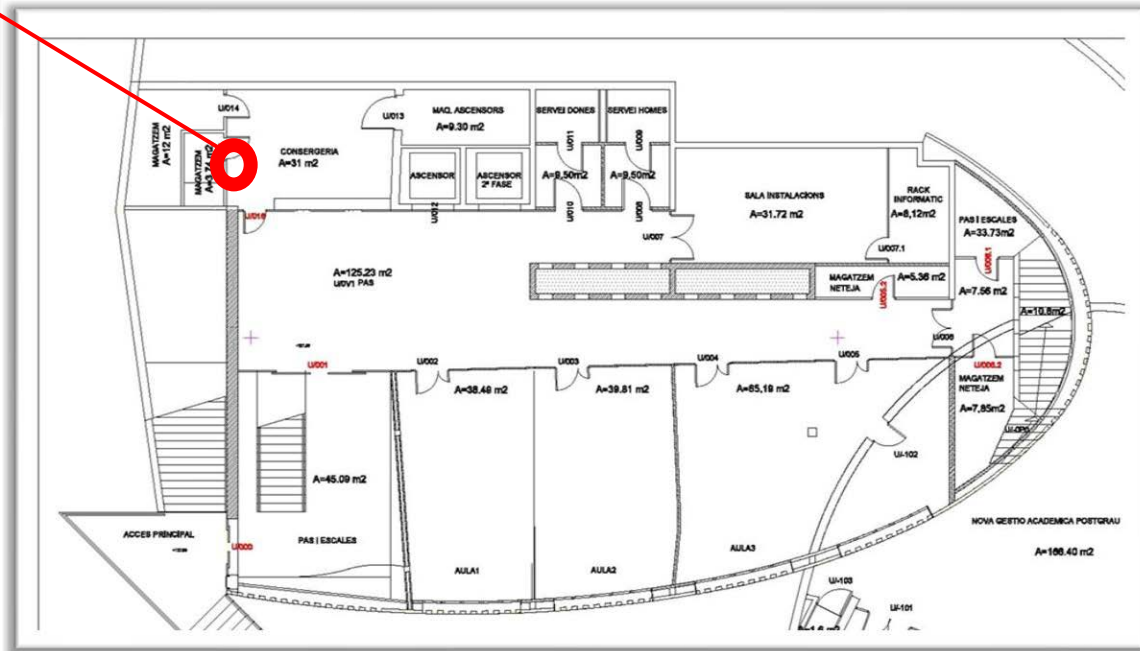
---

- 1 Recursos tècnics
- 2 Sortides, Sectors i Recorreguts d'Evacuació
- 3 Llocs establerts
- 4 Punts de Reagrupament
- 5 Àrea de Confinament
- 6 Fons d'escriptori

# Recursos tècnics



Central d'alarma principal: Ubicada al Punt d'Informació de la planta baixa







# Recursos tècnics



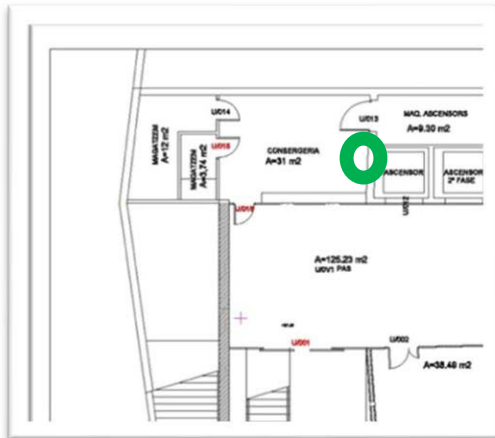
## Farmacioles:

236 situada al U/103 Escola de Postgrau planta 1 (Propostes)

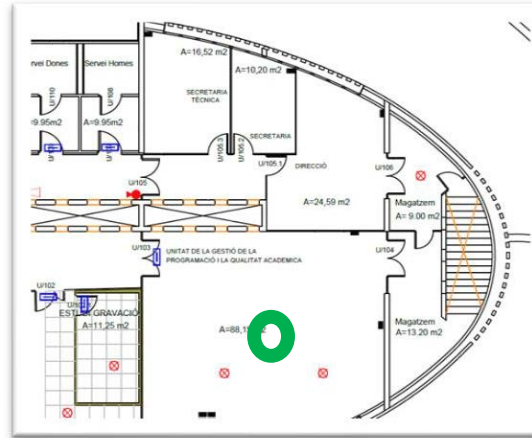
237 situada al U/016 Escola de Postgrau planta 0 (SLIPI)

238 Situada al U/201 Escola de Postgrau Planta 2 (UAU)

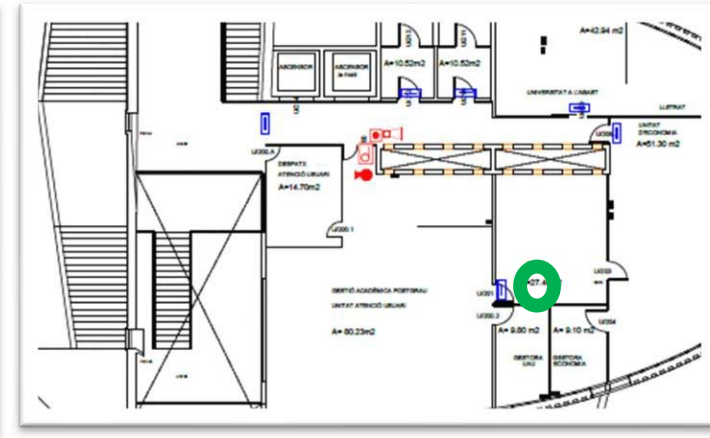
Farmaciola 237 Planta 0 U/016 (SLIPI)



Farmaciola 236 Planta 1 U/103 (Propostes)

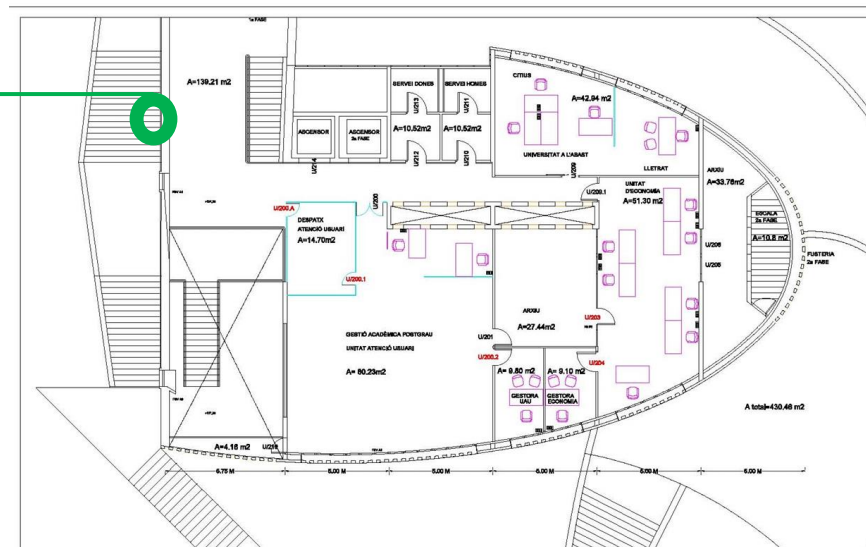


Farmaciola 238 Planta 2 U/201(UAU)

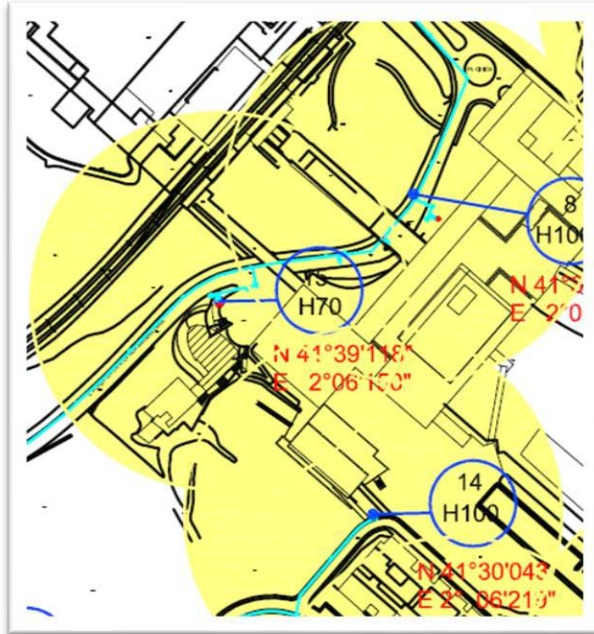


# Recursos tècnics

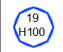
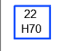


Cadira d'evacuació per escales: Ubicada a la planta 2 davant l'ascensor u\216.



# Recursos tècnics

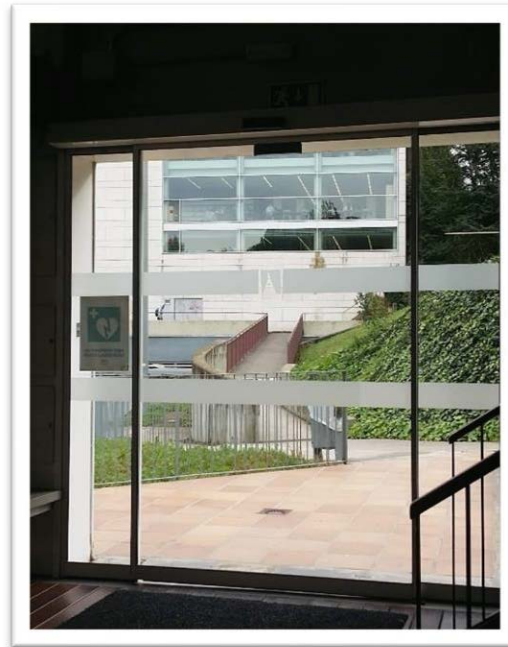


## UBICACIÓ I ZONES D'INFLUÈNCIA DELS HIDRANTS AL CAMPUS

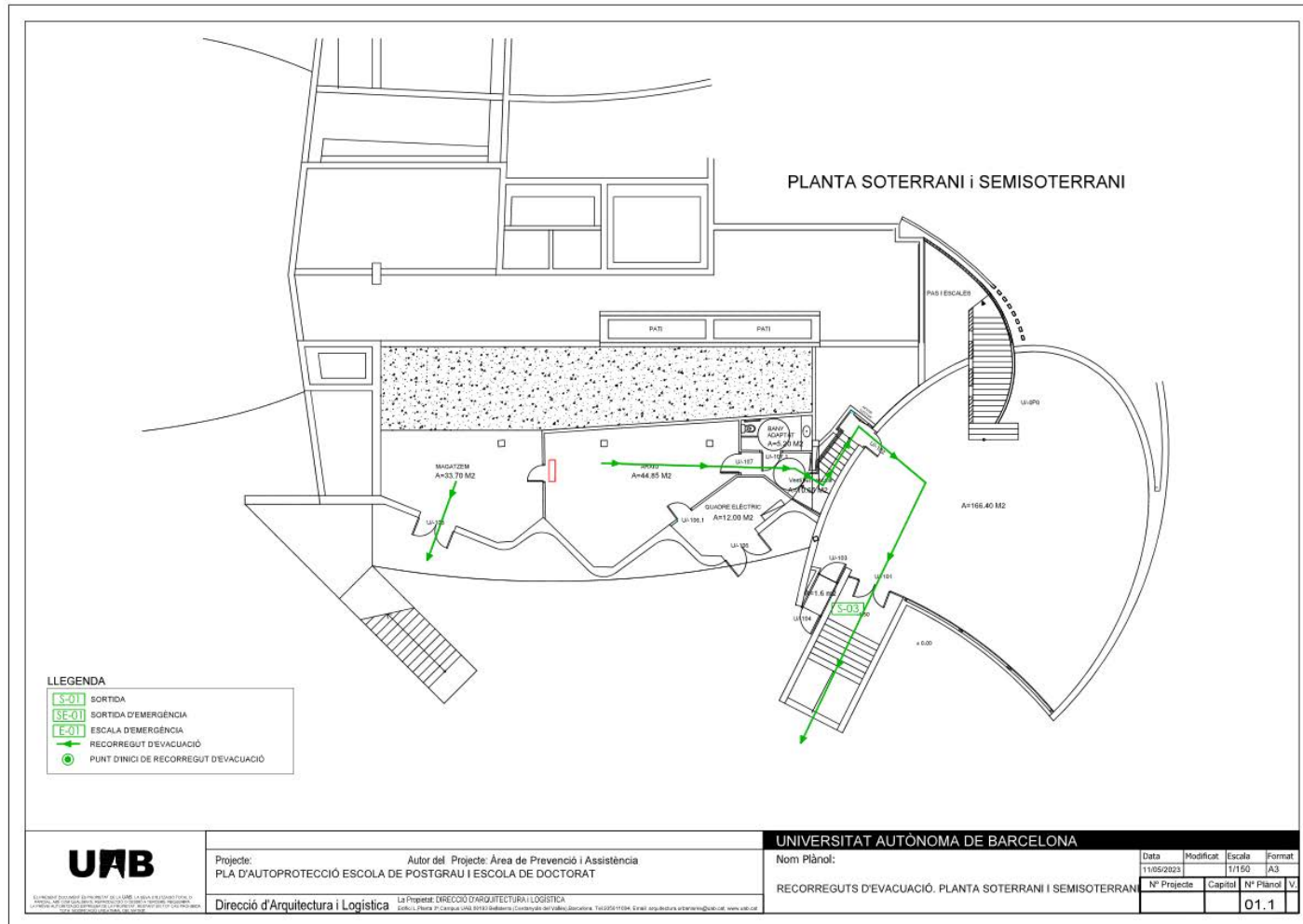
-  HIDRANT ARQUETA ref.19 - diàmetre 100 mm.
-  HIDRANT COLUMNA ref.22 - diàmetre 70 mm.
-  Xarxa General d'Aigües de Barcelona
-  Zones d'influència i d'acció dels Hidrants > 100 metres



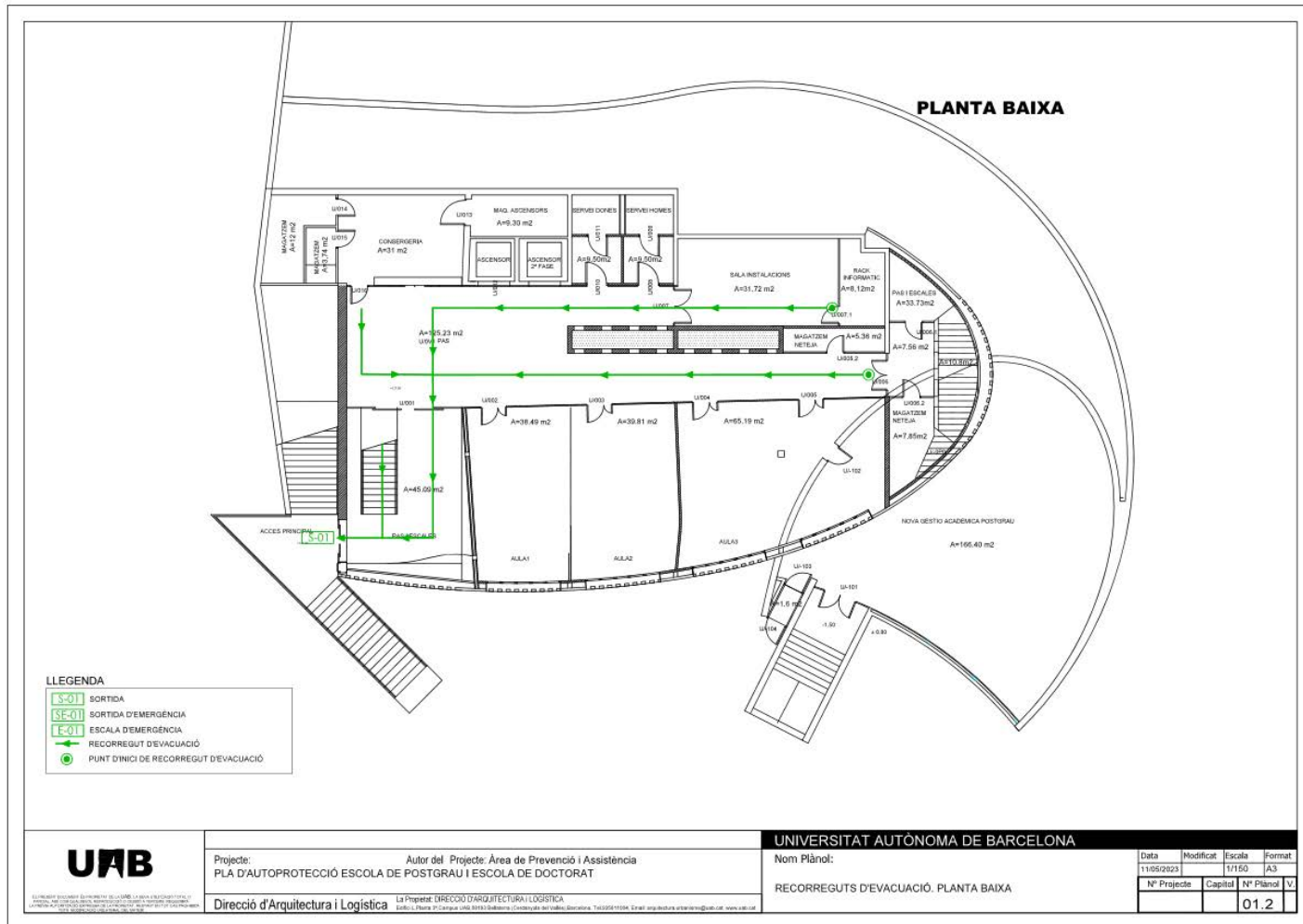
# Sortides



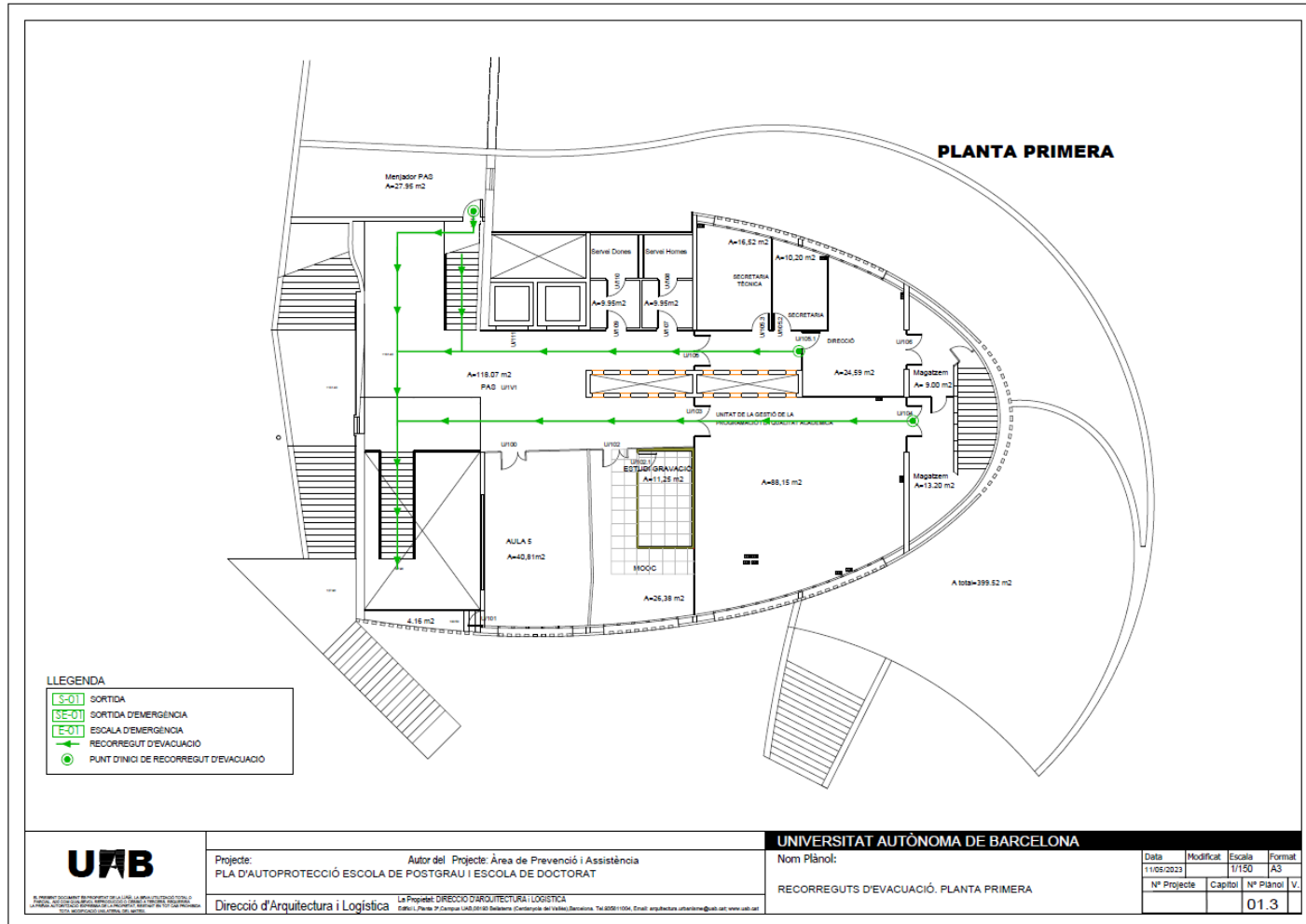
# Sector: Planta Soterrani



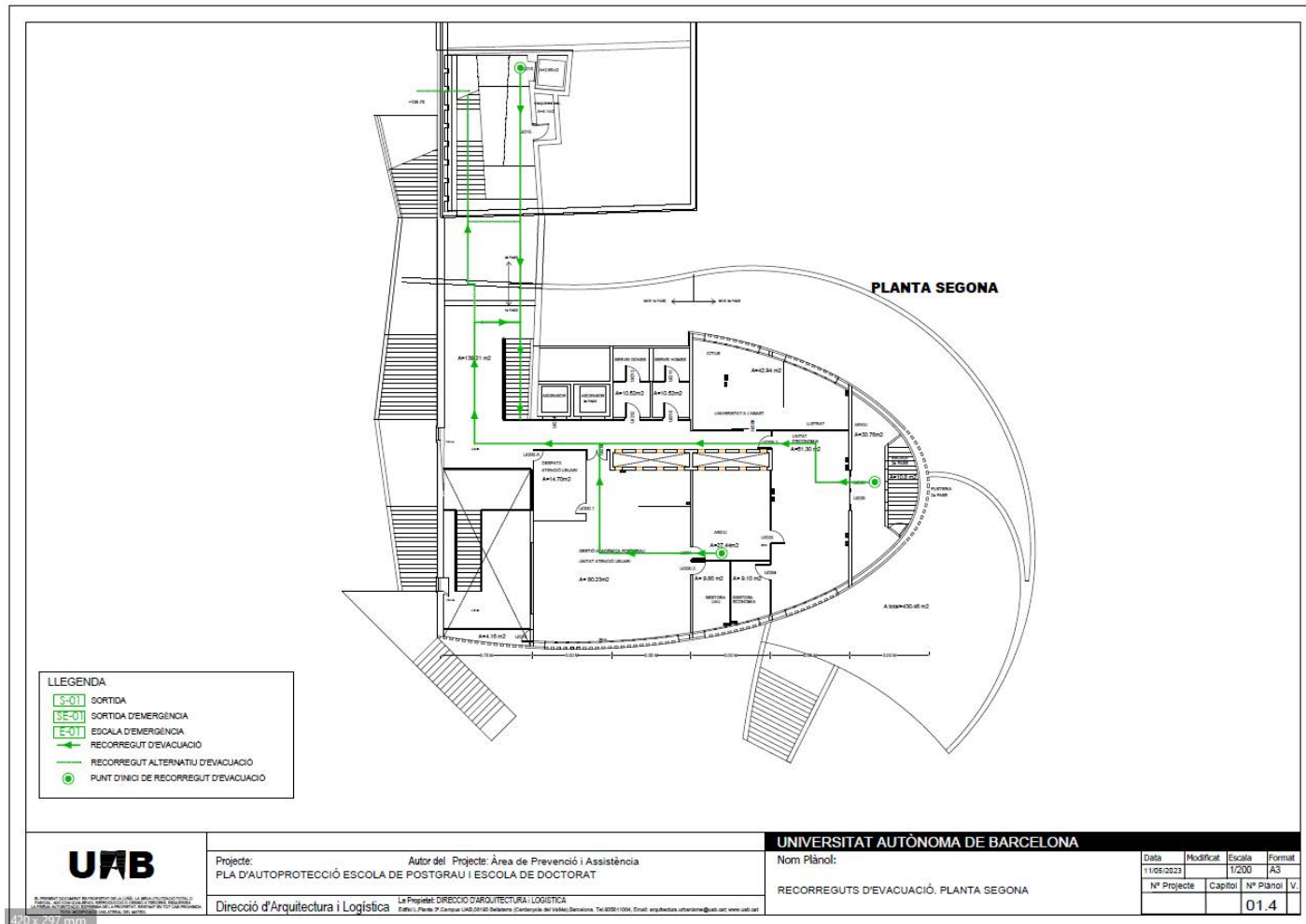
# Sector Planta baixa



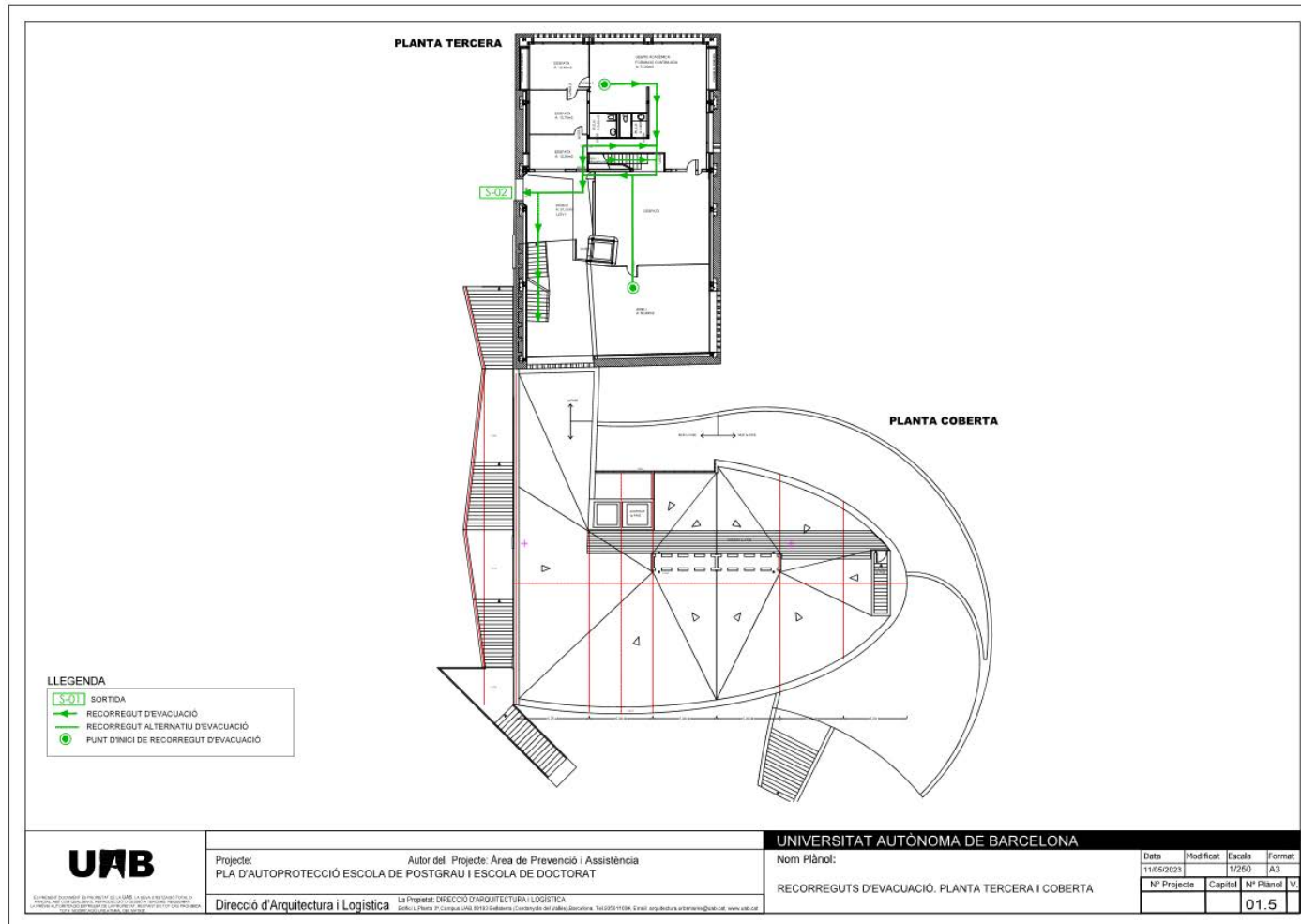
# Sector Planta primera



# Sector planta segona



# Sector planta tercera





# Llocs establerts

**Centre de control**

**Interior: Punt d'informació planta Baixa.  
Exterior: Davant la porta inferior**

**Reagrupament  
exterior**

**a) Pàrquing de la pl. Cívica.  
b) Gespa enfront de la porta (sortint per l'accés superior)**



**Confinament**

**Aules 1, 2 i 3  
Sala Carles Perelló**



# Punts de reagrupament

- 1) Aparcament de la Pl. Cívica.
- 2) Gespa enfront de la porta (sortint per l'accés superior)





# En cas d'evacuació

Sona l'alarma d'incendi o l'equip d'emergència dóna ordre d'evacuació

Espai per icones de treball

## Actuació Professorat

- Assabenteu l'alumnat de la situació d'emergència.
- Feu sortir l'alumnat de l'aula i tanqueu la porta del recinte.
- Dirigiu l'alumnat cap a la sortida d'edifici més propera.
- Adreceu l'alumnat al punt de reagrupament més proper.

## Actuació Alumnat

- Seguiu les ordres del professorat i dels equips d'emergència.
- Sortiu de l'aula.
- Dirigiu-vos a la sortida de l'edifici més propera seguint la senyalització
- Eviteu quedar-vos davant les sortides i continueu fins el punt de reagrupament.

En tot cas obeïu les ordres dels equips d'emergència.

## Punts de reagrupament



Més informació a:

