

El Grau d'Empresa i Tecnologia



Coordinadora: *Glòria Estapé Dubreuil*
despatx 208 (segon pis), gloria.estape@uab.cat

Agenda

1. Presentació: el paper de la coordinació del Grau
2. Per què un Grau com Empresa i Tecnologia?
3. Els estudis d'EiT:
 - l'estructura del grau
 - crèdits
 - assignatures
 - tipus de dedicació
 - nivell d'anglès
 - les pràctiques en empresa
 - el programari que s'hi fa servir
 - programes d'intercanvi
4. El primer curs:
 - les assignatures
 - les guies docents
 - materials, tutories ...
 - horaris (teoria, problemes, PLab)
 - calendari acadèmic
 - distribució de tasques durant el curs
 - delegats
 - a tenir molt en compte: actitud
5. Els serveis
6. Fonts d'informació

1. El paper de la coordinació dels Graus

- A la UAB, cada grau (i de fet també cada màster o postgrau) té un professor/a a qui se li encomana la coordinació del Grau.
- Responsabilitats:
 - *Vetllar pel bon funcionament/desenvolupament del grau*
 - *Responsable de temes organitzatius*
 - *Donar suport a la formació dels estudiants (PAT) i en particular en aspectes relatius a la docència i al progrés dels estudiants dins el grau*
 - *I per tant oferir assessoria i ajudar en la resolució de problemes*
 - *Recollir suggeriments, etc.*

2. Per què un Grau com Empresa i Tecnologia?

Industry 1.0
Mechanical production
equipment powered
by steam

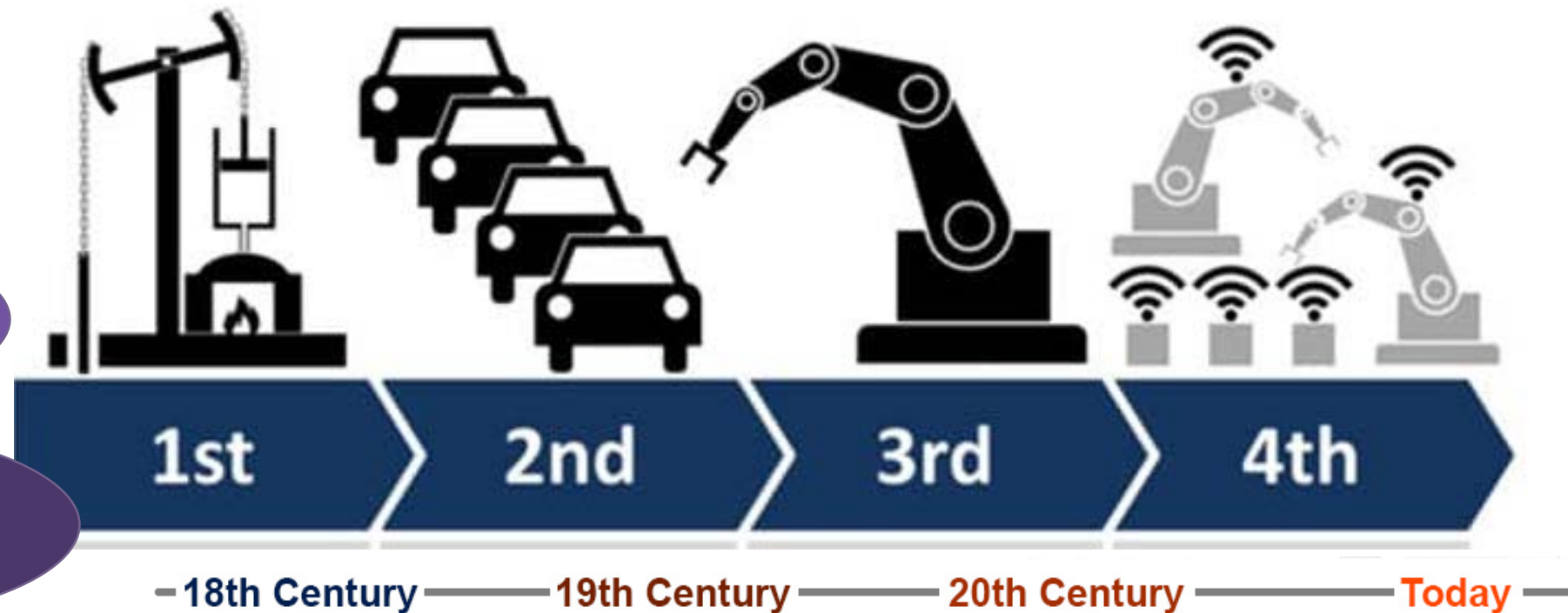
Industry 2.0
Mass production assembly
lines requiring labor and
electrical energy

Industry 3.0
Automated production
using electronics & ITC

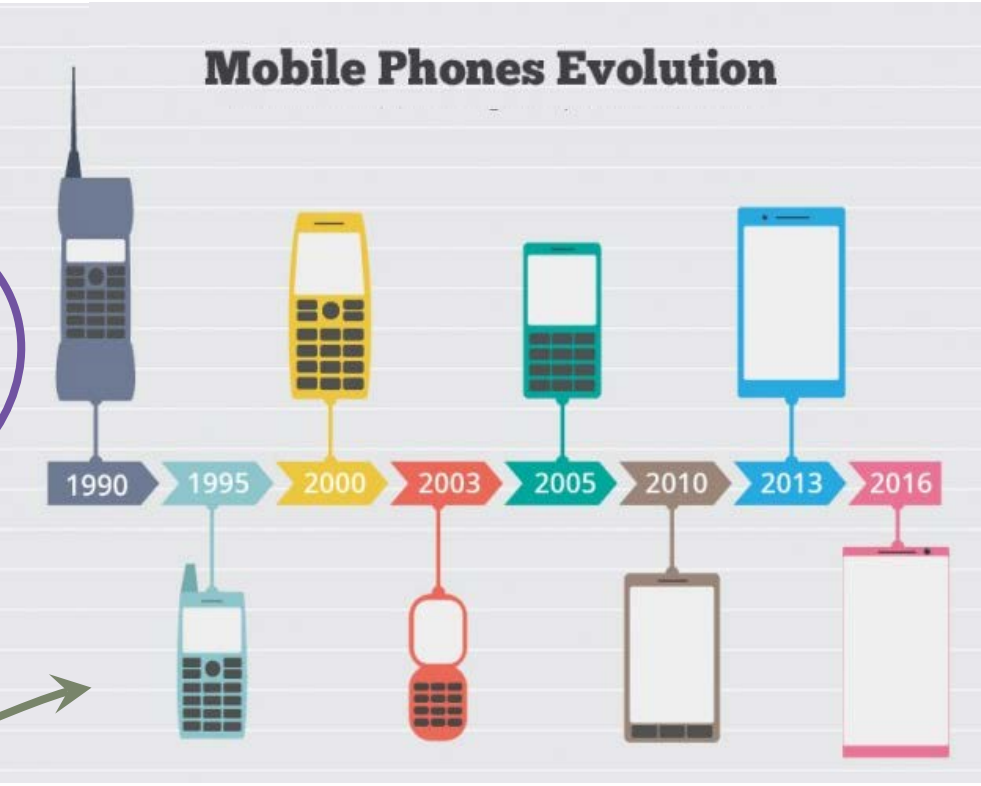
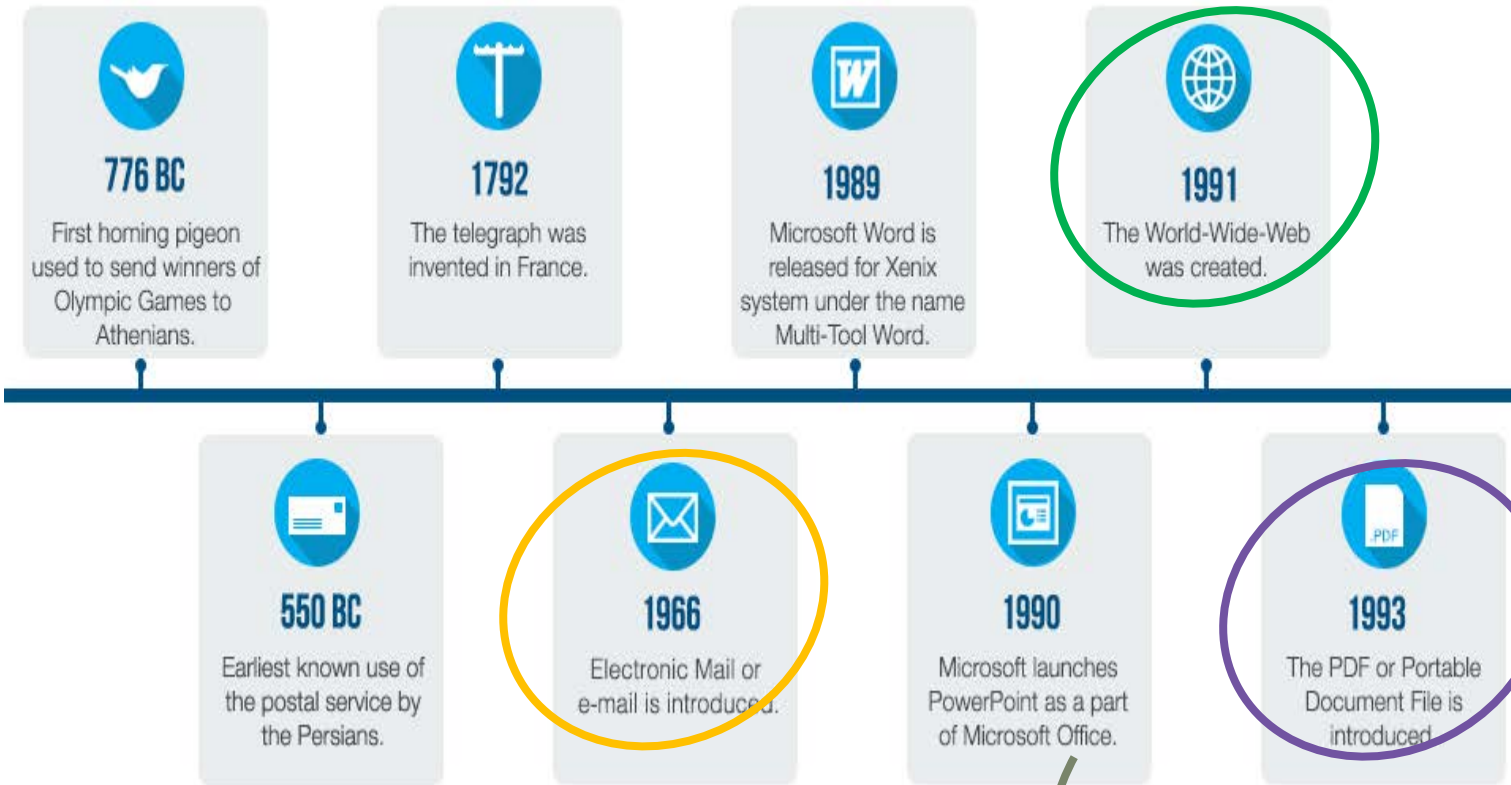
Industry 4.0
Intelligent production with
IoT, cloud technology & big
data

una mica d'història ...

... la producció industrial ... el paper de l'empresa i
de la tecnologia



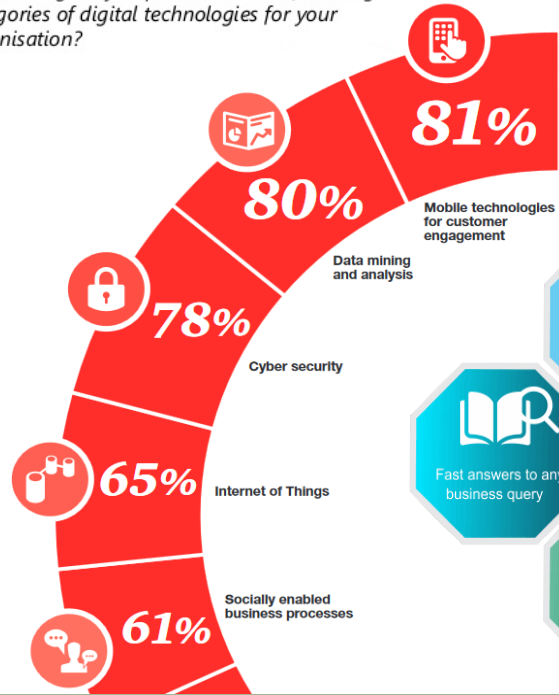
... l'acceleració en les formes de tecnologia ...
altres exemples



els desencadenants ... i les conseqüències ...

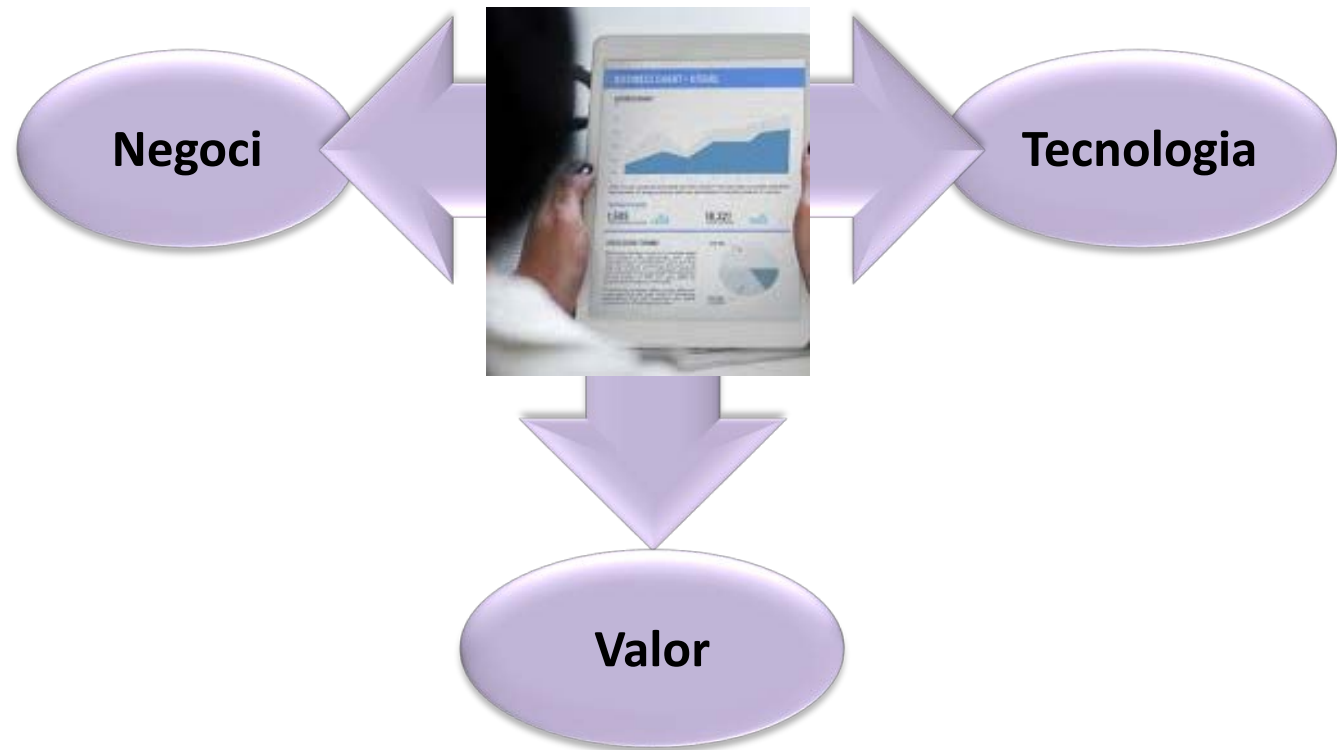


PwC 18th Annual Global CEO Survey (2015)
How strategically important are the following categories of digital technologies for your organisation?



I en aquest context el Grau d'EiT ...

... forma professionals amb coneixements i habilitats per a poder servir de nexes d'unió entre la tecnologia i el negoci, orientats a la generació de valor a l'empresa i la societat



3. L'estructura del Grau d'EiT: visió general

240 crèdits (ECTS) organitzats en assignatures de 6 *ECTS* cada una (excepte el TFG)

curs	Formació Bàsica	Formació Obligatòria	Optatives	TFG
1	42 <i>ECTS</i>	18 <i>ECTS</i>		
2	18 <i>ECTS</i>	42 <i>ECTS</i>		
3		60 <i>ECTS</i>		
4			48 <i>ECTS</i> *	12 <i>ECTS</i>
Total	60 <i>ECTS</i>	120 <i>ECTS</i>	48 <i>ECTS</i>	12 <i>ECTS</i>

* Assignatura de pràctiques 18 ECTS

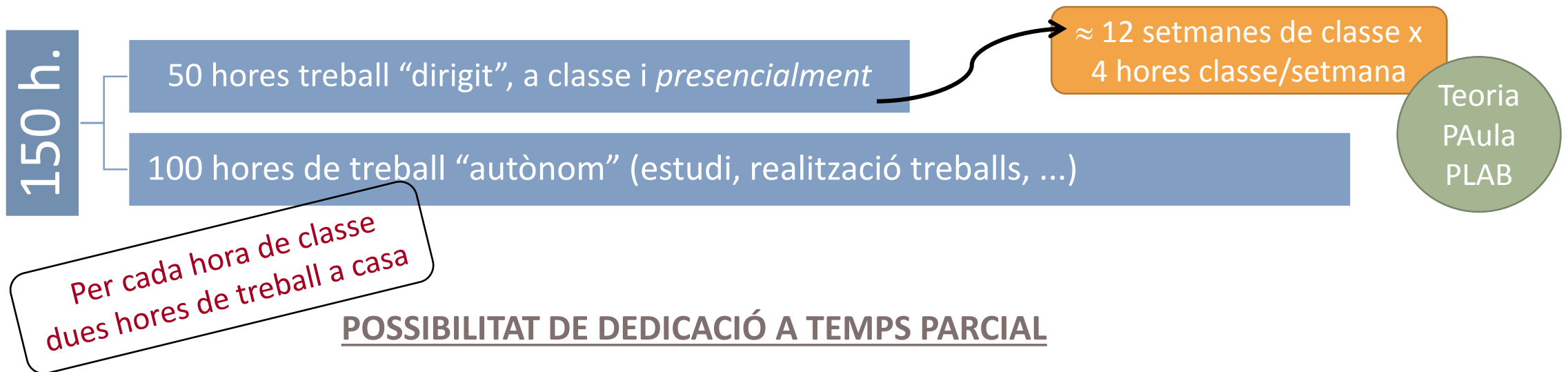
[link a la pàgina web del grau](#)

3. L'estructura del Grau d'EiT: els crèdits

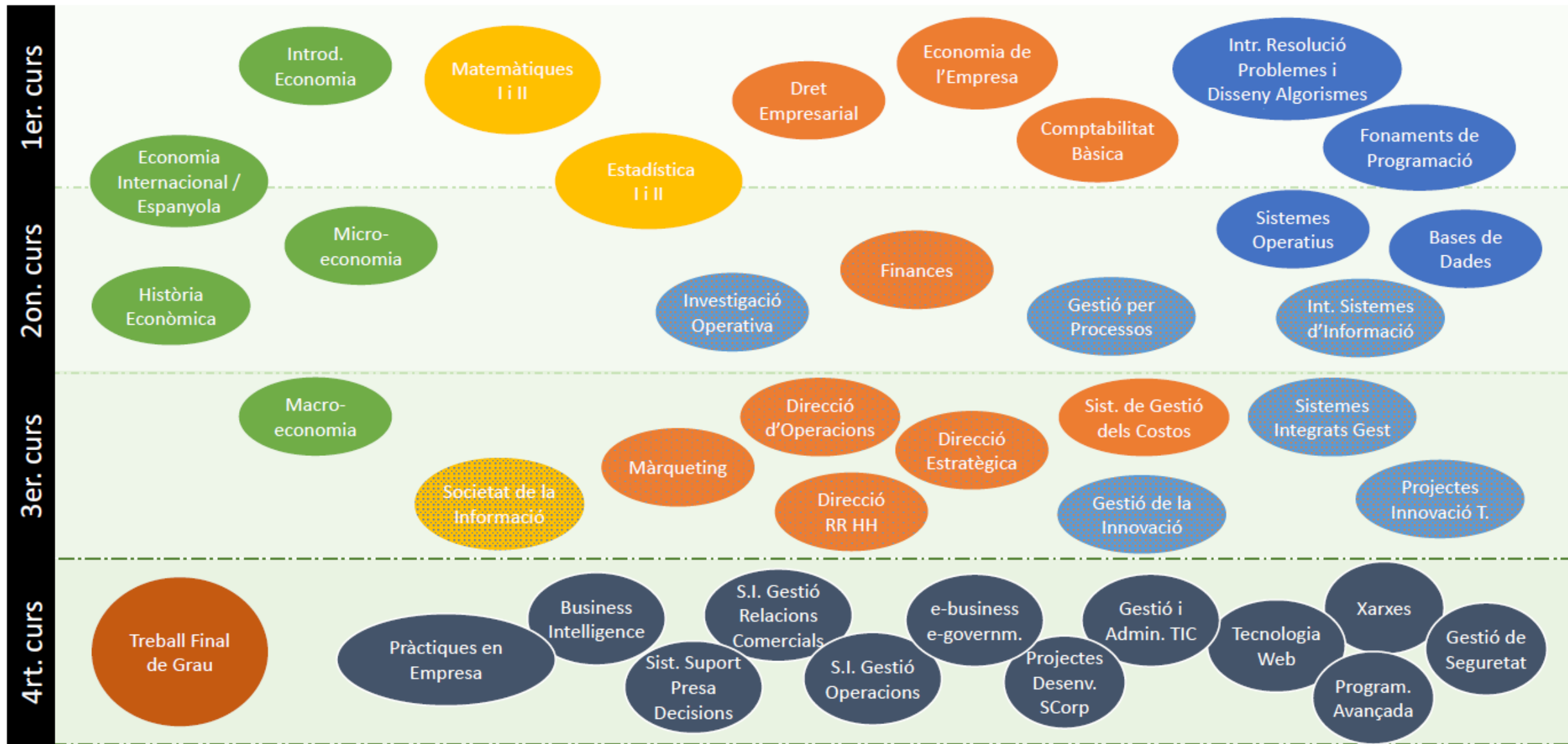
crèdits ... fem servir el sistema ECTS (*European Credit Transfer System*)

1 crèdit *ECTS* = **25 hores** de treball de l'estudiant

⇒ 1 assignatura de 6 *ECTS* = **150 hores de treball** (durant el semestre)



3. L'estructura del Grau d'EiT: mapa de les assignatures



3. L'estructura del Grau d'EiT: programari emprat

University
Alliances



ORACLE



Academic Initiative

Open standards, open source and IBM resources for academia



3. L'estructura del Grau d'EiT: pràctiques en empresa



és una optativa de 4rt. curs ... s'hi accedeix per ordre d'expedient



etc.



CUATRECASAS, GONÇALVES PEREIRA



3. L'estructura del Grau d'EiT: els idiomes

Anglès

NIVELL D'ANGLÈS per:

- *obtenir el títol (no està en vigor, but)*
- *fer una estada en una altra universitat*
- *o una estada de pràctiques a l'estranger*

MÍNIM *RECOMANABLE*

B2 **C1**

Moltes assignatures us hi ajudaran perquè

- *un vocabulari mínim en anglès és imprescindible*
- *programes i pràctiques de laboratori en anglès*

Heu fet la prova de nivell????

Altres idiomes

- *permeten obtenir una avantatge competitiva important*
- *alemany, francès, i també rus, xinès, etc*



Els nivells d'idioma assolits durant el grau permeten obtenir crèdits (cara al final dels estudis)

anglès: màxim de 12 o 9 crèdits, segons l'anglès sigui o no la llengua examinada a les PAAU

en total, es poden convalidar fins a 18 crèdits optatius, 12 per idiomes i 6 per altres activitats de la UAB

Addicionalment: programes d'intercanvi

Destinacions d'intercanvi Facultat d'Economia i Empresa



aconsellat
especialment per
segon semestre de
3r. curs i /o primer
semestre de 4rt.

En l'assignació es té en
compte nivell idioma i
expedient acadèmic!!

... espanyoles
(programa SICUE)

... europees
(programa Erasmus)

... de la resta de món
(acords UAB)

4. El primer curs: visió general



4. El primer curs: les guies docents de les assignatures

Representen el “contracte” entre professorat i estudiants per cada assignatura en el curs acadèmic per la que es dissenya

INCLOUEN:

- *objectius*
- *competències a desenvolupar (i resultats d'aprenentatge)*
- *contingut (programa) de l'assignatura*
- *metodologia de treball durant el curs*
- *metodologia d'avaluació (durant i a final de semestre)*

*Trobareu tota la informació al web del grau.
Accessible des del web de la Universitat ([grau EiT - pla d'estudis - guies docents](#)) o des del de la Facultat ([enllaça amb l'anterior](#)): www.uab.cat/economia-empresa/*

*PER MES DETALLS consultar també el campus virtual de cada assignatura, disponible a partir dels serveis internet de la uab:
sia.uab.cat*

Cada assignatura és diferent ... però hi ha aspectes comuns:

- **Avaluació continuada**
- **Calendari comú de proves finals i condicions de recuperació (min. 3,5 a l'avaluació continuada)**
- **Procediment de reprogramació de proves, etc.**

4. El primer curs: materials, tutories professorat ...

MATERIAL
ASSIGNATURES

INFORMACIÓ
ESPECÍFICA
DEL CURS

- Trobareu tant el material com la informació específica de cada assignatura al campus virtual <https://cv.uab.cat/portada/ca/> (moodle de cada assignatura)
- La informació general sobre dates de proves d'avaluació finals i recuperacions (mesos de gener i juny) està disponible també al web de la Facultat ...
<https://www.uab.cat/economia-empresa/>
Mireu especialment els requadres liles de la pàgina principal

TUTORIES
PROFESSORAT

Cada professor/a està a disposició dels estudiants del curs presencialment al seu despatx (segon pis) 3 hores/set. ... Trobareu un llistat dels despatxos al taulell d'anuncis del primer pis, i els horaris a la porta de cada despatx

No tingueu vergonya i aprofiteu aquesta possibilitat per aclarir dubtes o saber-ne més d'algun tema !!

CONTACTE
PROFESSORAT

El professorat es pot contactar

- de manera presencial (sense cita prèvia) al seu despatx en hores de tutoria
- via mail ... a l'adreça institucional, disponible al web de la uab ([directori](#))

4. El primer curs: horaris

GRUP 20 - MATÍ 1r Semestre

HORARI	Dilluns	Dimarts	Dimecres	Dijous	Divendres
09:00-11:00	102173 Economia de l'Empresa (TE)	102151 IRP-DA	102120 Introducció a l'Economia (TE)	102097 Matemàtiques I (TE)	102183 Dret Empresarial (TE)
11:00-11:15					
11:15-12:15	102120 Introducció a l'Economia (TE)	102097 Matemàtiques I (TE)	102183 Dret Empresarial (TE)	102173 Economia de l'Empresa (TE)	102151 IRP-DA
12:15-13:15	102120 Introducció a l'Economia (PAUL)	102097 Matemàtiques I (PAUL)	102183 Dret Empresarial (PAUL 201)	102173 Economia de l'Empresa (PAUL 201-PAUL 202)	
13:15-14:15	PRÀCTIQUES DE LABORATORI		102183 Dret Empresarial (PAUL 202)	PRÀCTIQUES DE LABORATORI	
14:15-15:15					

2n Semestre

HORARI	Dilluns	Dimarts	Dimecres	Dijous	Divendres
09:00-11:00	102096 Matemàtiques II TE	102196 Comptabilitat Bàsica TE	**102143 Economia Internacional (TE) / G30 GRUP ANGLÈS HORARI DE TARDA	102154 Fonaments de Programació	102115 Estadística I (TE) TE
11:00-11:15					
11:15-12:15	**102143 Economia Internacional (TE) / G30 GRUP ANGLÈS HORARI DE TARDA	102154 Fonaments de Programació	102115 Estadística I (TE)	102096 Matemàtiques II (TE)	102196 Comptabilitat Bàsica (TE)
12:15-13:15	102143 Economia Internacional (PAUL)		102115 Estadística I (PAUL-PLAB)	102096 Matemàtiques II (PAUL)	102196 Comptabilitat Bàsica (PAUL 201- PAUL 202)
13:15-15:15	PRÀCTIQUES DE LABORATORI				
** Horaris 102143 grup 30 ANGLÈS (horari de tarda): DX DE 16 A 18 / DL DE 18:15 A 20:15 /DOCÈNCIA COMPARTIDA AMB GRUP Cif					

*Docència per assignatura:
30+10+10 o 35+15*

*poden desdoblarse
pràctiques d'aula*

*Trobareu tota la
informació al web de la
facultat - estudis*

Pràctiques laboratoris: a primer curs només una assignatura per semestre
Horaris: de 13:15 a 15:15 – 10 hores en total repartides en 5 sessions en setmanes alternes a partir d'octubre

4. El primer curs: pràctiques de laboratori

Els trobareu al mateix web de la facultat - estudis www.uab.cat

S'organitzen entre 2 i 4 sessions la mateixa setmana, segons la mida del grup-classe, per atendre als estudiants en grups reduïts (entre 20 i 30 estudiants per grup) ... generalment el mateix professorat, per això el desdoblament és en dies diferents de la mateixa setmana

A cada assignatura us indicaran com es decideix la composició dels grups de pràctiques

GRAU EN EMPRESA I TECNOLOGIA

1er. Semestre CURS 2019-20

Horaris pràctiques Laboratori (13:15 a 15:15)

Setmana	Aula	Dilluns			Dimarts			Dimecres			Dijous			Divendres		
		OT	B	F	OT	B	F	OT	B	F	OT	B	F	OT	B	F
1	16-set															
2	23-set															
3	30-set	IRPDA PL1(G1)		Sist I.G. PL1(G1)	IRPDA PL1(G2)	BdD PL1(G1)		Sist I.G. PL1(G1)	BdD PL1(G2)		IRPDA PL1(G3)			IRPDA PL1(G4)	BdD PL1(G3)	
4	07-oct		SO PL1(G1)			SO PL1(G2)			SO PL1(G3)	SGC PL1(G1)	Dir.Ops. PL1(G1)		SGC PL1(G2)	Dir.Ops.(*) PL1(G2)		
5	14-oct	IRPDA PL2(G1)		Sist I.G. PL2(G1)	IRPDA PL2(G2)	BdD PL2(G1)		Sist I.G. PL2(G1)	BdD PL2(G2)		IRPDA PL2(G3)			IRPDA PL2(G4)	BdD PL2(G3)	
6	21-oct		SO PL2(G1)			SO PL2(G2)			SO PL2(G3)	SGC PL2(G1)	Dir.Ops. PL2(G1)		SGC PL2(G2)	Dir.Ops.(*) PL2(G2)		
--	28-oct	Període d'examen parcials											FESTIU			
7	04-nov				IRPDA PL3(G2)	BdD PL3(G1)	IRPDA PL3(G1)		BdD PL3(G2)		FESTIU a partir 13h (Festa Major UAB)			IRPDA PL3(G4)	BdD PL3(G32)	IRPDA PL3(G3)
8	11-nov		SO PL3(G1)	Sist I.G. PL3(G1)		SO PL3(G2)		Sist I.G. PL3(G1)	SO PL3(G3)	SGC PL3(G1)	Dir.Ops. PL3(G1)		SCG PL3(G2)	Dir.Ops.(*) PL3(G2)		
9	18-nov	IRPDA PL4(G1)			IRPDA PL4(G2)	BdD PL4(G1)			BdD PL4(G2)		IRPDA PL4(G3)			IRPDA PL4(G4)	BdD PL4(G3)	
10	25-nov		SO PL4(G1)	Sist I.G. PL4(G1)		SO PL4(G2)		Sist I.G. PL4(G1)	SO PL4(G3)	SGC PL4(G1)	Dir.Ops. PL4(G1)		SCG PL4(G2)	Dir.Ops.(*) PL4(G2)		
11	02-des	IRPDA PL5(G1)			IRPDA PL5(G2)	BdD PL5(G1)			BdD PL5(G2)		IRPDA PL5(G3)	BdD PL5(G3)	IRPDA PL5(G4)	FESTIU		
12	09-des		SO PL5(G1)	Sist I.G. PL4(G1)		SO PL5(G2)		Sist I.G. PL4(G1)	SO PL5(G3)	SGC PL5(G1)	Dir.Ops. PL5(G1)		SCG PL5(G2)	Dir.Ops.(*) PL5(G2)		
--	16-des	Període d'activitats de suport														

	Assignatura i curs		grups (a triar)
Primer curs	IRPDA	Introd. a la resolució de Problemes i Disseny d'Algorismes	DL-DM-DJ-DV (ull canvis als festius)
Segon curs	SO	Sistemes Operatius	DL-DM-DC
	BdD	Bases de Dades	DM-DC-DV (salta a DJ el DV festiu)
Tercer curs	Sist. I.G.	Sistemes Integrats de Gestió	DL - DM
	Dir.Ops.	Direcció d'Operacions (*) sessió d'11:15 a 13:15	DJ - DV
	SGC	Sistemes de Gestió dels Costos	DC - DJ

4 horetes al dia, i cap a casa (potser excepte si “toca” pràctiques de laboratori)?

I encara no 8 mesos l'any?

mmm ... em temo que no ben bé!!!!



4. El primer curs ... horari setmanal típic ...

Hores	Dilluns	Dimarts	Dimecres	Dijous	Divendres	Cap de setmana	Total setmana
<i>a l'aula</i>	4	4	4	4	3		19
<i>Pràctiques laboratoris</i>			2 (0)				1
<i>fora de l'aula</i>	3	4	2 (4)	4	3	7	24
totals	7	8	8	8	6	7	44

Un xic més de les 40 hores totals d'una jornada laboral "normal"

Total en un semestre:

13 setmanes de docència

+ 4 setmanes de preparació d'exàmens, etc.

=> $17 \times 44 \approx 750$ hores

Total anual: 1500 hores

*... de les 8.760 que té un any ...
... és factible, oi?*

4. El primer curs ... horari setmanal típic ...

Hores	Dilluns	Dimarts	Dimecres	Dijous	Divendres	Cap de setmana	Total setmana
<i>a l'aula</i>	3	4	4	4	4		19
<i>Pràctiques laboratori</i>			2 (0)				1
<i>fora de l'aula</i>	4	4	2 (4)	4	2	7	24
totals	7	8	8	8	6	7	44

L'organització d'aquestes hores és responsabilitat vostra!

UN REPTE que haureu d'assumir!!!

Millor part d'aquestes hores en grup i en instal·lacions de la Facultat

Treballs en grup!

4. Primer curs: a tenir molt en compte

DELEGAT(S) DE CURS

són els/les interlocutores amb la coordinadora del grau i amb el deganat

caldrà escollir-ne 2 persones per aquest curs

1 any com a delegat/da = 2 ECTS a reconèixer

mínim 2 reunions amb la coordinació i/o professorat (1 per semestre)

ACTITUD

Esperem de vosaltres una actitud d'estudiant universitari

puntualitat
(Entrar només quan la porta de l'aula és oberta)

silenci a classe

respecte pels companys

pel professorat

i membres de la comunitat universitària

ni fotografies
ni gravacions sense permís del professor

l que aprofiteu per desenvolupar eines d'aprenentatge ...

TREBALL EN EQUIP

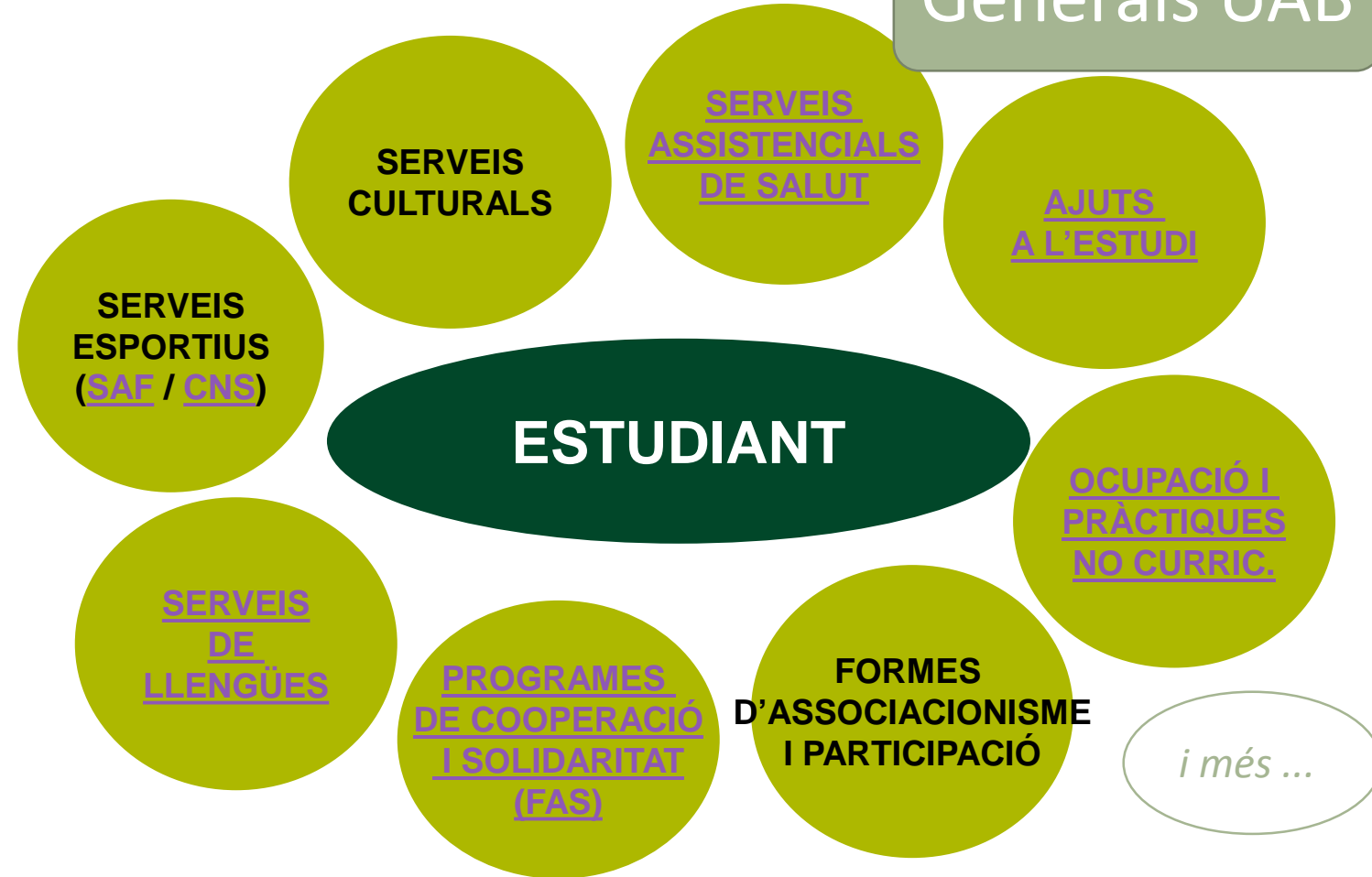
AUTONOMIA ...

5. Els serveis ...

Al campus Sabadell

- SLIPI (consergeria)
- *Biblioteca*
- Gestió Acadèmica
- *Informàtica* (SID)
- Reprografia (màquines fotocòpies)
- ...

Generals UAB



6. Fonts d'informació

Físics:

els taulells d'anuncis del centre, les aules, la gestió acadèmica ...

Virtuals:

Els webs [de la UAB](#), [de la facultat](#) i del [grau](#)
Els [serveis d'intranet](#) de la UAB

Personals:

gestió acadèmica / coordinadora del grau / professorat ... de manera presencial o virtual

virtuals
personalitzats

correu electrònic a la vostra ADREÇA INSTITUCIONAL (.....@campus.uab.cat)

...

però de les "*llegendes urbanes*" millor no en feu massa cas!!!

Aquí juguen un gran paper els i les DELEGADES dels estudiants

Moltes gràcies per la vostra
atenció!

QUE TINGUEU UN MOLT BON CURS!!!